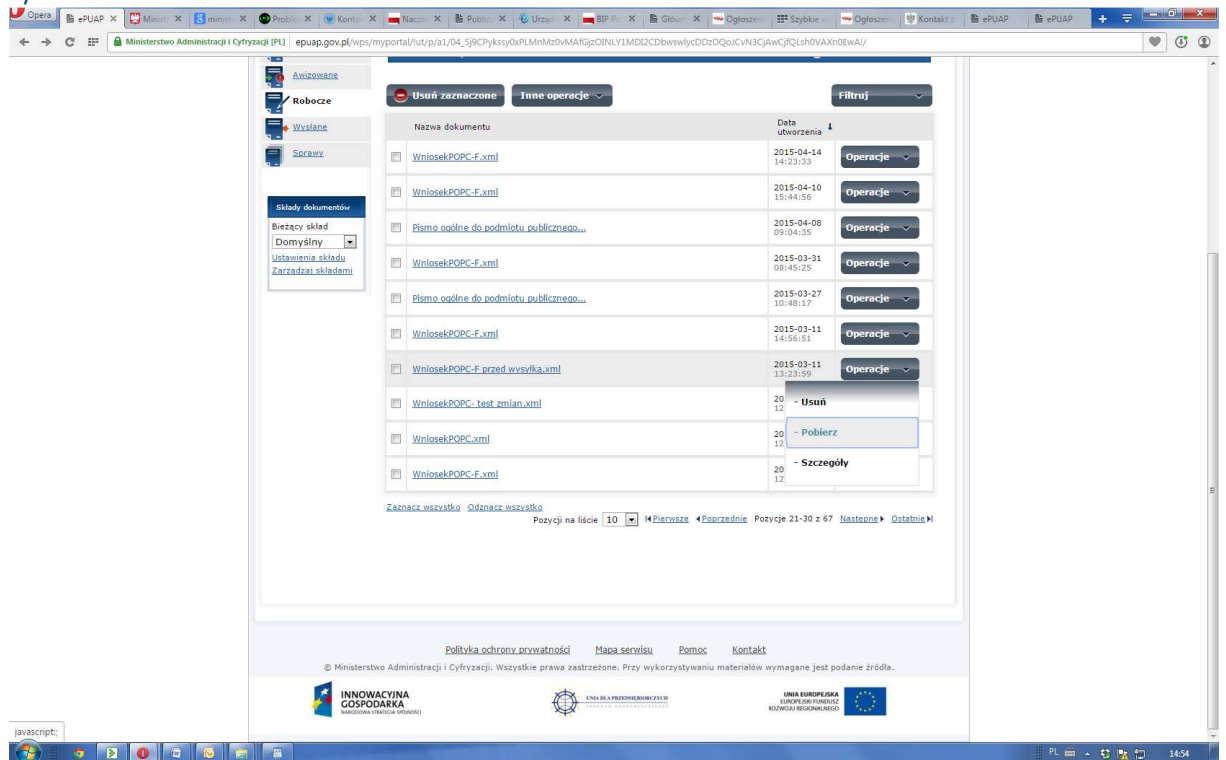
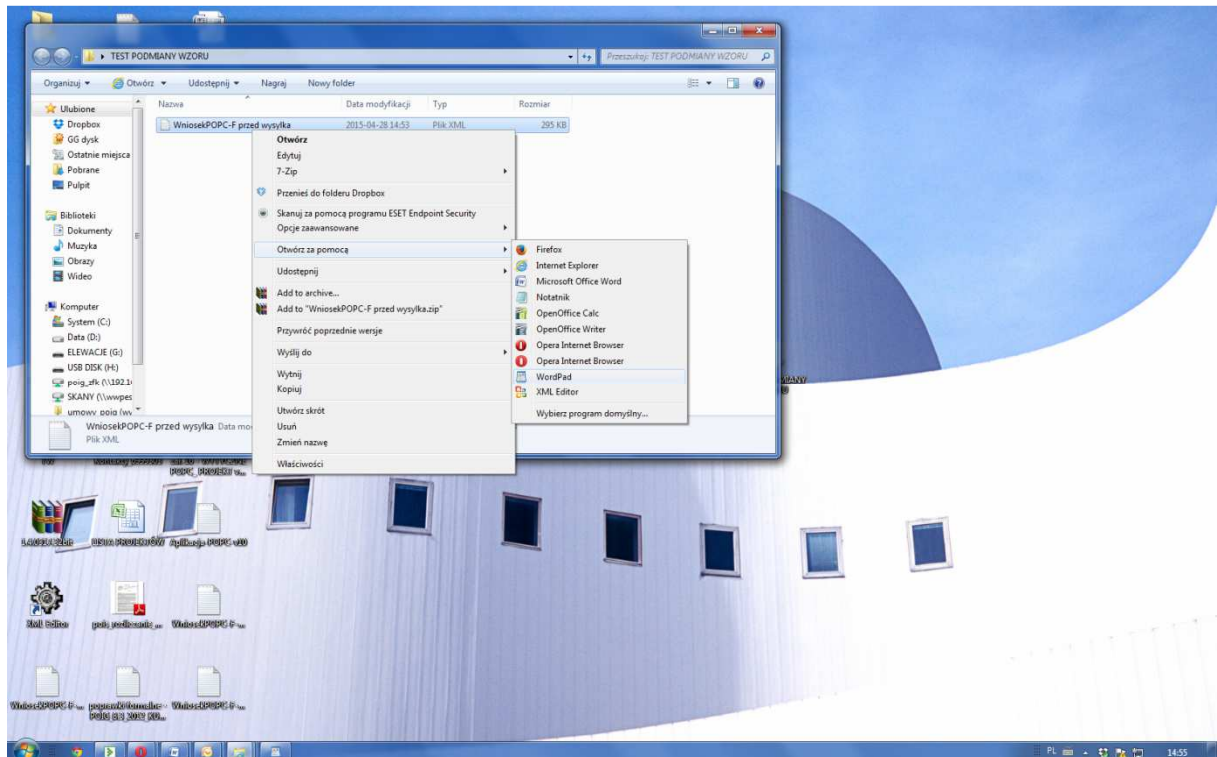


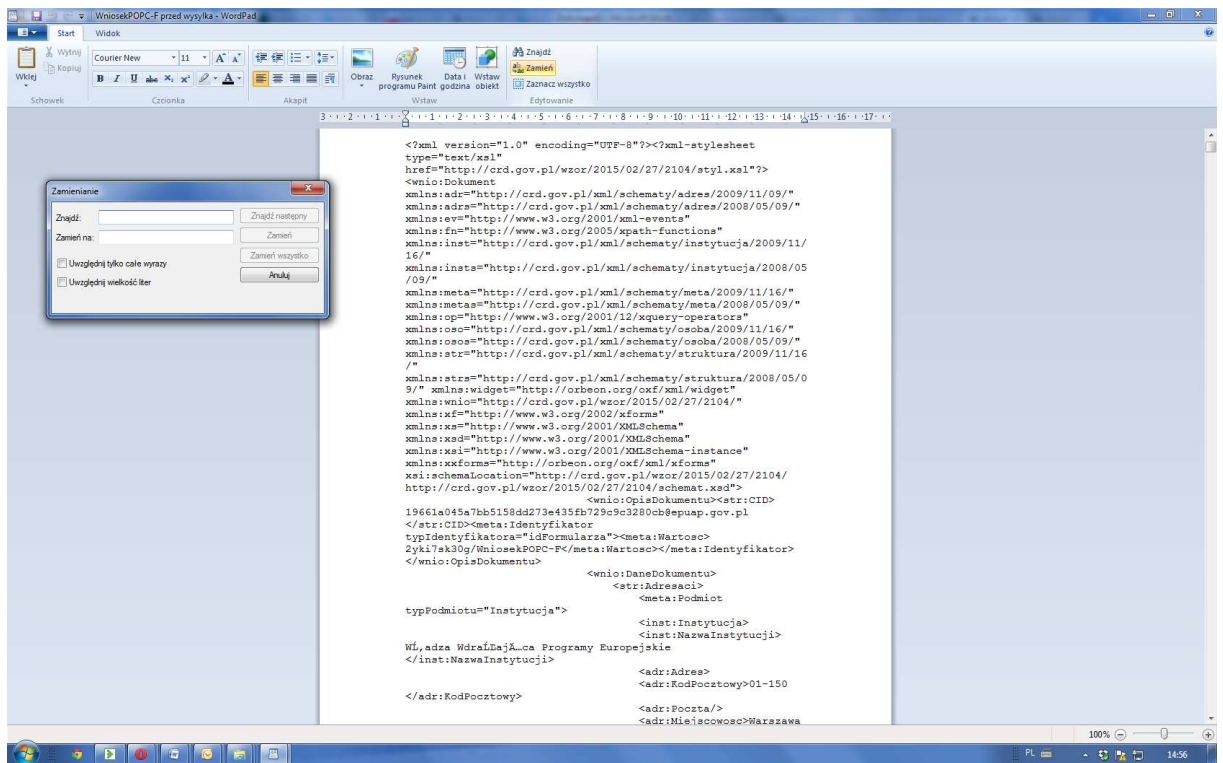
1. Użytkownik pobiera ze składu (moje dokumenty), z katalogu „robocze” plik i zapisuje go na dysku



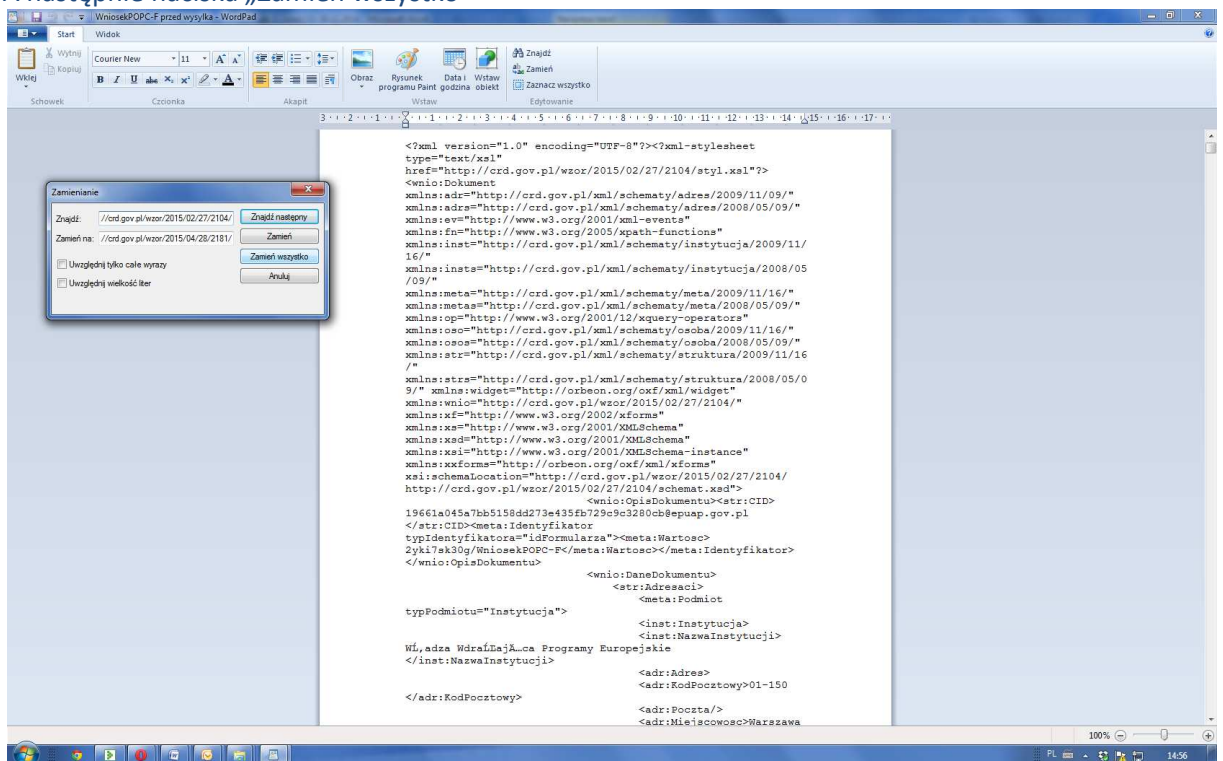
2. Użytkownik otwiera plik w programie wordpad



3. Użytkownik wybiera z menu Edycja -> Zamień (Ctrl-H) i wpisuje  
Znajdź: [/2015/02/27/2104/](#)  
Zamień na: [/2015/04/28/2181/](#)



4. A następnie naciska „Zamień wszystko”



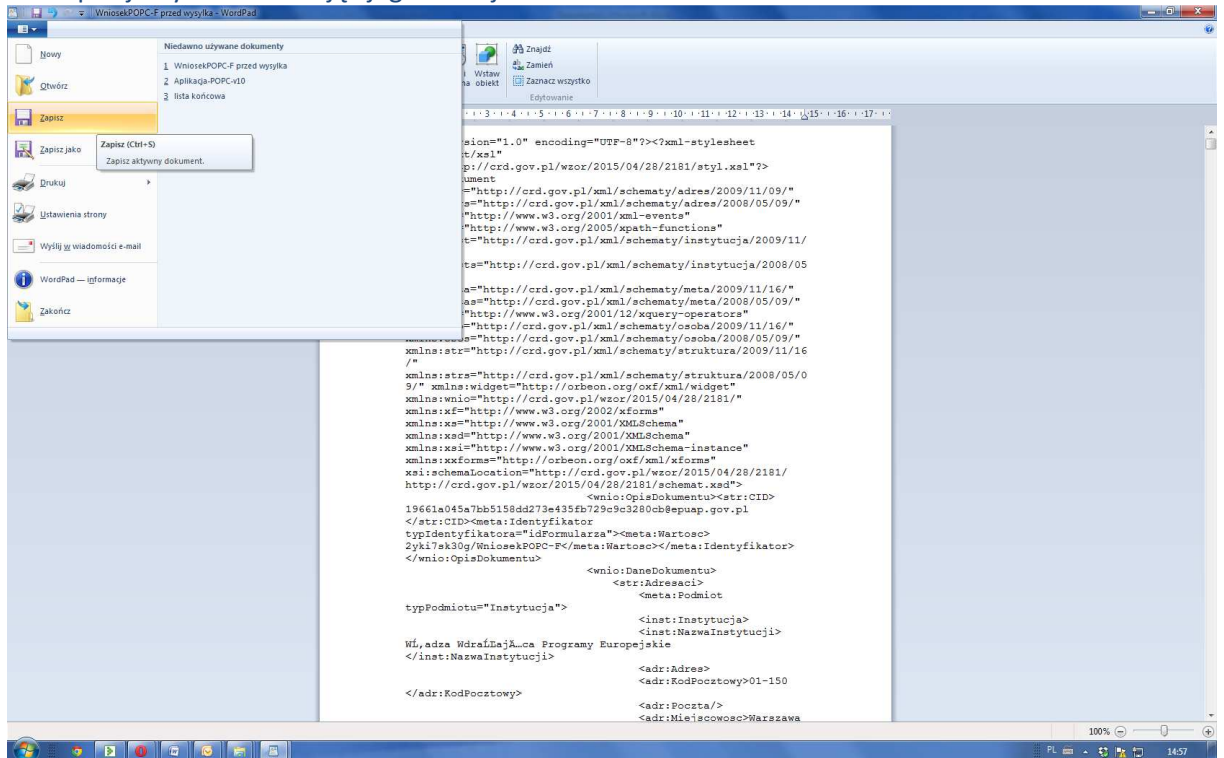
5. Ponadto zalecamy analogiczną zamianę dla ciągu znaków:

WniosekPOPC-F

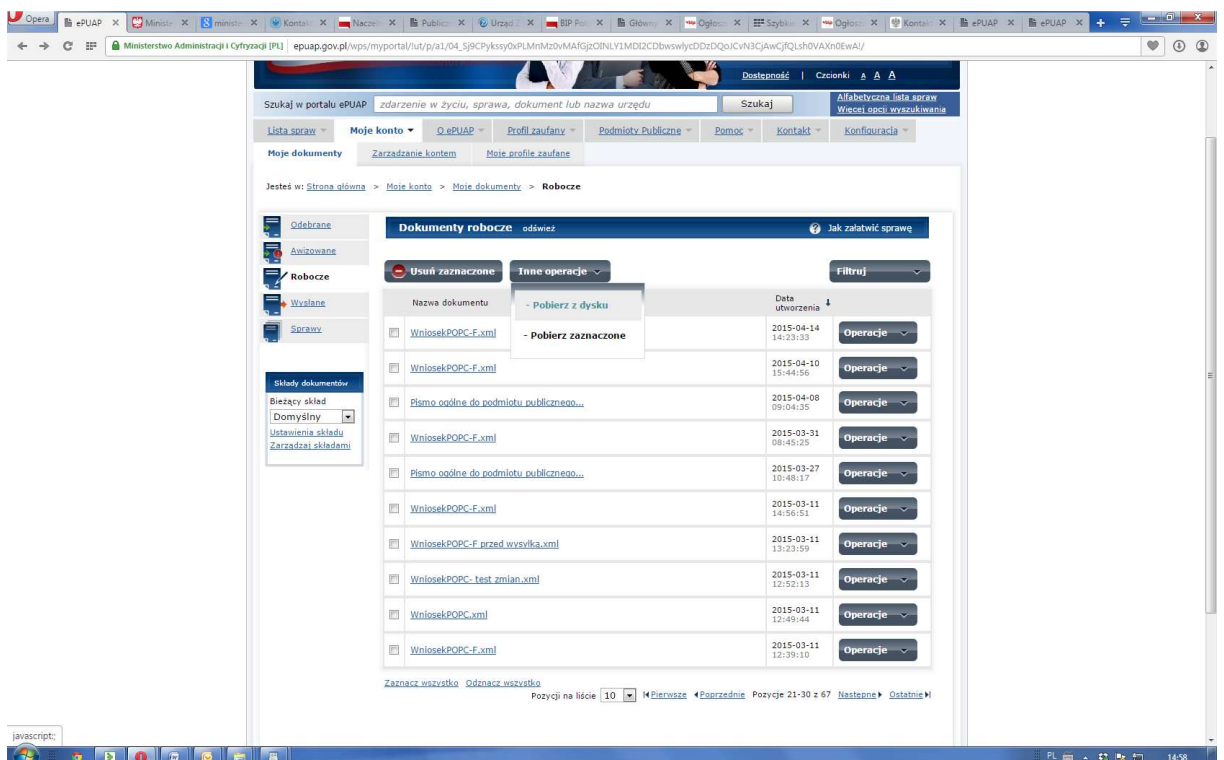
Na następujący

WniosekPOPC2


6. Plik zapisujemy nie zmieniając jego rodzaju.



7. Tak zmodyfikowany plik użytkownik importuje do składu, do robocze.



8. Użytkownik kilka „wyślij” (plik pojawi się w katalogu „Robocze”)



The screenshot shows the ePUAP portal interface. At the top, there's a header with the ePUAP logo and navigation links. Below the header, there's a search bar and a list of menu items. The main content area is titled 'Wgrzywanie pliku' (File Upload). It contains a section for uploading a file, with a 'Wybierz plik' (Choose file) button and a 'Wyślij' (Send) button. Below this, there's a section for 'Dokumenty robocze' (Drafts), which includes a table of documents. The table has columns for 'Nazwa dokumentu' (Document Name) and 'Data utworzenia' (Creation Date). The table lists several documents, including 'WniosekPOPC-F.TEST.ZMIAN.xml' and 'WniosekPOPC-F.xml'. Each document has an 'Operacje' (Operations) button next to it.

Nazwa dokumentu	Data utworzenia	Operacje
WniosekPOPC-F.TEST.ZMIAN.xml	2015-04-28 14:44:37	Operacje
WniosekPOPC-F.xml	2015-04-28 13:56:26	Operacje
WniosekPOPC-F.xml	2015-04-28 08:21:05	Operacje
WniosekPOPC2.xml	2015-04-24 10:09:05	Operacje
WniosekPOPC-F.xml	2015-04-22 16:50:11	Operacje
WniosekPOPC-F.xml	2015-04-21 16:18:31	Operacje

9. Użytkownik wchodzi w edycję wniosku.